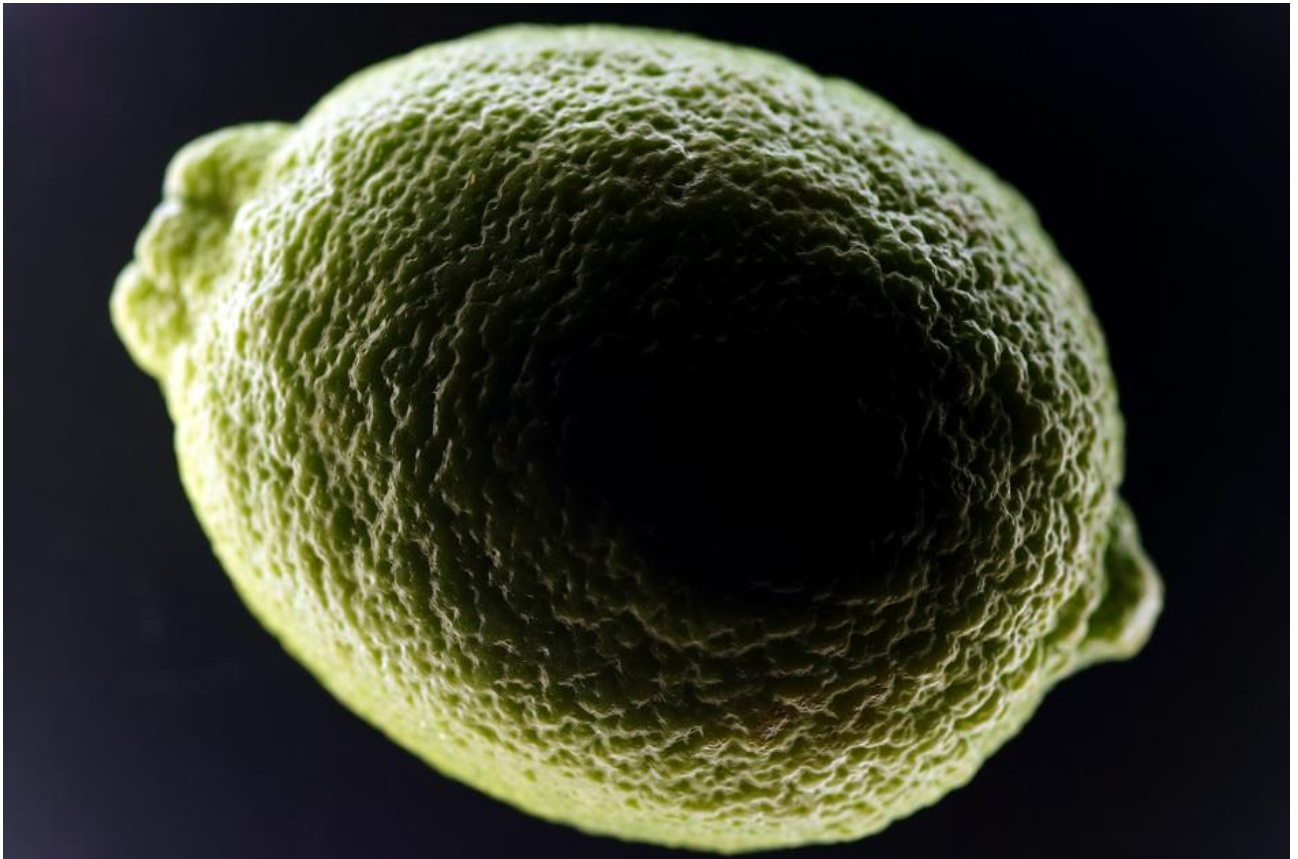


# Rundumlicht – eine Bastellösung



**Ausrüstungs- und Materialaufwand** ... 1 Blitz, 1 Leuchtenstativ, 1 Plastik-Suppenteller, 1 Stück schwarze Protex-Light-Platte

**Zeitaufwand** ... Schneiden der Protex-Light-Platte ca. 5 Minuten, Aufbau und Fotografie ca. 10 Minuten, Nachbearbeitung ca. 5 Minuten

Ein Plastik-Suppenteller?



Ja, ein simpler Plastik-Suppenteller.

Darin wird eine runde Scheibe aus Protex-Light oder schwarzem Karton auf den Boden gelegt (worauf dann das zu fotografierende Objekt kommt).

Von oben wird nachher hineinfotografiert, von unten kommt der Blitz.



Durch den erhöhten Rand des Suppentellers fällt das Licht nur rundum von der Seite auf das Objekt.  
Kein Licht aus Kamerarichtung ... nur Rundumlicht (deshalb ist der oberste Limetten-Teil dunkel).

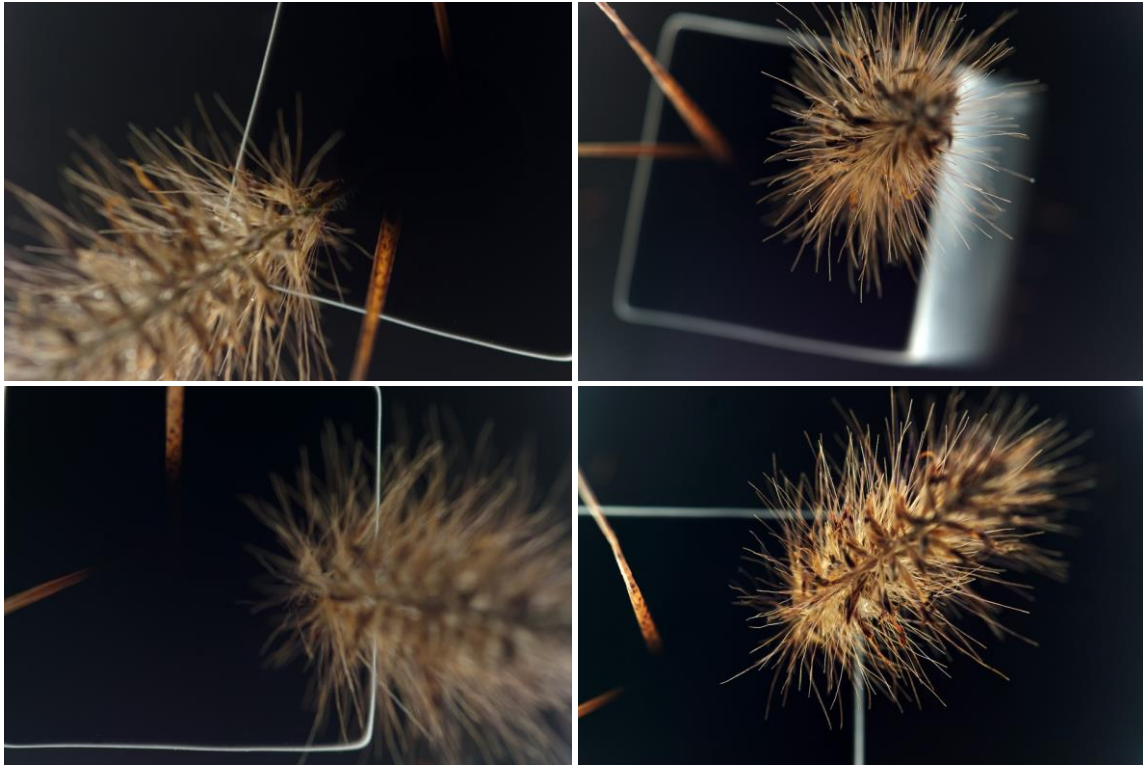


So sieht die Limette in „normalem“ Licht aus:

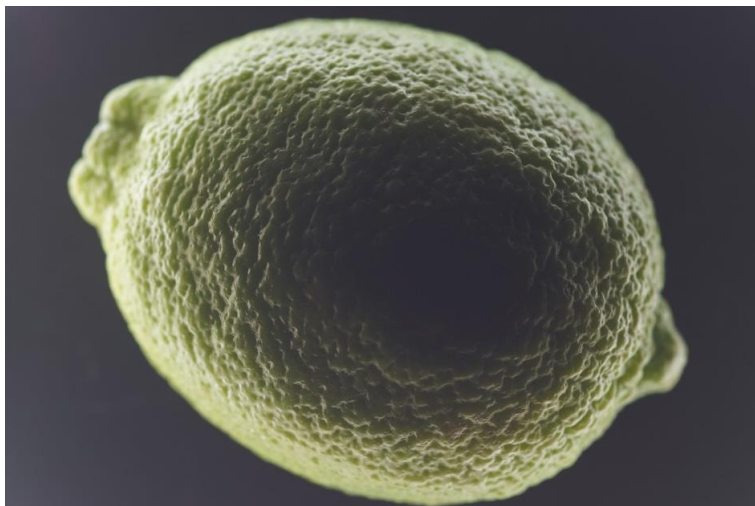
Geht das auch mit einem „hohen“ Objekt?



Ja ... das Licht kommt hier von der Seite und von unten.



War viel Bildbearbeitung im Spiel?



Nein.

Hier das Bild, wie es die Kamera aufgenommen hat,

und nach der Bildbearbeitung

